

POHJOLA TIETOVISA 5

1. Mikä on Pohjolan vanhin musiikkifestivaali?

- a. Roskilde b. Ruisrock c. Øyafestivalen

2. Jos olet Tukholmassa ja ajat 660 km etelään ja ylität sillan, mihin maahan saavut?

- a. Norjaan b. Tanskaan c. Saksaan

3. Jos lähdet Helsingistä ja ajat 52 km itään, tulet yhteen Suomen vanhimmista kaupungeista. Minkänimiseen kaupunkiin?

- a. Turku b. Porvoo c. Tampere

4. Mikä Pohjoismaa liittyi ensimmäisenä Euroopan unioniin (silloinen EEC)?

- a. Norja b. Tanska c. Suomi

5. Millä Pohjoismaalla on pisin rannikko?

- a. Islanti b. Norja c. Ruotsi

6. Minkä maan itsenäisyyspäivää vietetään 17. toukokuuta?

- a. Norja b. Islanti c. Ruotsi

7. Tiheimmin asuttu Pohjoismaa on

- a. Tanska b. Suomi c. Norja

8. Minkä Pohjoismaan pinta-alasta on eniten järviä ja jokia?

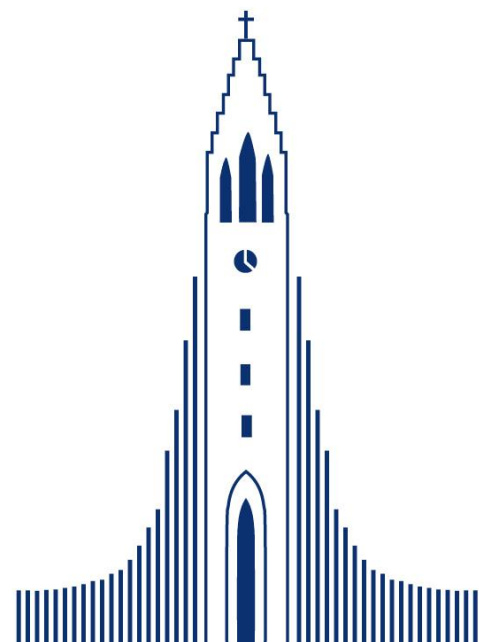
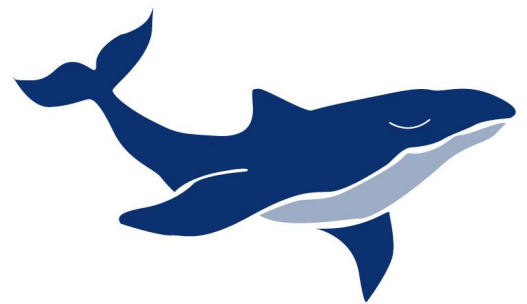
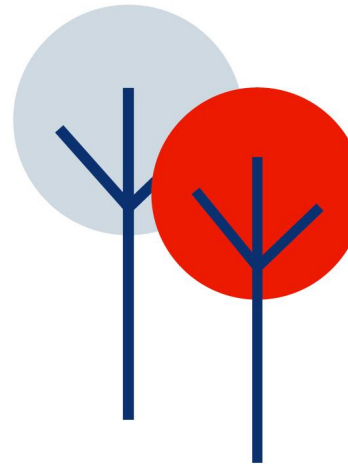
- a. Ruotsi b. Norja c. Suomi

9. Missä Pohjoismaassa on pisin elinajanodote?

- a. Suomi b. Islanti c. Ruotsi

10. Minkä Pohjoismaan lippu on vanhin?

- a. Norja b. Ruotsi c. Tanska



POHJOLA TIETOVISA 5

11. Mitkä kolme kieltä eivät kuulu samaan kieliryhmään muiden pohjoismaisten kielten kanssa?

- a. Suomi, saame ja grönlanti
- b. Norja, tanska ja fääri
- c. Islanti, fääri ja grönlanti

12. Mikä Pohjoismaa otti ensimmäisenä käyttöön yleisen äänioikeuden?

- a. Suomi b. Norja c. Islanti

13. Missä Pohjoismaassa oli ensimmäinen naispresidentti?

- a. Suomi b. Islanti c. Tanska

14. Missä maassa on Pohjoismaiden korkein vuori?

- a. Ruotsi b. Suomi c. Norja

15. Mikä on Norjan pääkaupunki?

- a. Stavanger b. Oslo c. Trondheim

16. Mitkä värit ovat Norjan lipussa?

- a. Punainen, valkoinen ja sininen
- b. Punainen ja sininen
- c. Punainen, sininen ja keltainen

17. Mikä on pinta-alaltaan pienin Pohjoismaa?

- a. Tanska b. Suomi c. Islanti

18. Mitkä maat muodostavat Skandinavian?

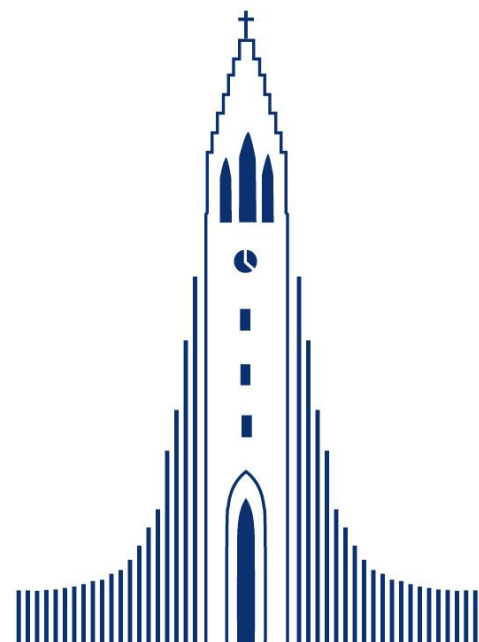
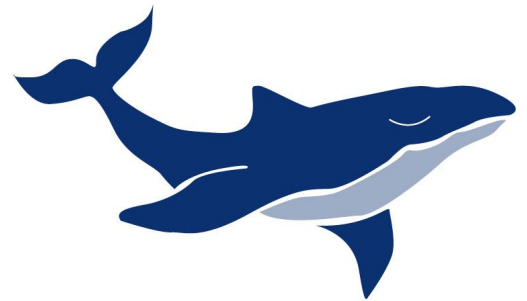
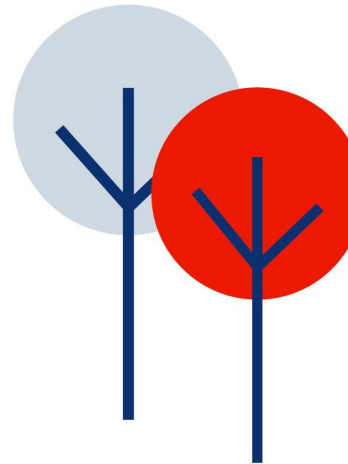
- a. Tanska, Norja ja Ruotsi
- b. Suomi, Ruotsi ja Norja
- c. Tanska, Norja ja Islanti

19. Mitkä ovat Pohjoismaat?

- a. Viro, Latvia ja Liettua
- b. Ruotsi, Suomi, Norja ja Tanska
- c. Ruotsi, Suomi, Norja, Tanska ja Islanti

20. Kuinka monta prosenttia norjalaisista syö aamupalan joka päivä?

- a. 40 % b. 60 % c. 80 %



NORDEN

FRÅGESPORT 5

1. Vilken är Nordens äldsta musikfestival?

- a. Roskilde b. Ruisrock c. Øyafestivalen

2. Om du är i Stockholm och åker 660 km söderut och över en bro. Till vilket land kommer du då?

- a. Norge b. Danmark c. Tyskland

3. Om du är i Helsingfors och åker 52 km österut så kommer du till en av Finlands äldsta städer. Vad heter staden?

- a. Åbo b. Borgå c. Tammerfors

4. Vilken av länderna anslöt sig först till Europeiska unionen eller som den kallades då EEC?

- a. Norge b. Danmark c. Finland

5. Vilket land har mest kust?

- a. Island b. Norge c. Sverige

6. Vilket land firar självständighetsdag 17 maj?

- a. Norge b. Island c. Sverige

7. Det mest tätbebyggda nordiska landet är

- a. Danmark b. Finland c. Norge

8. Vilket nordiskt lands area består procentuellt mest av insjöar och älvar?

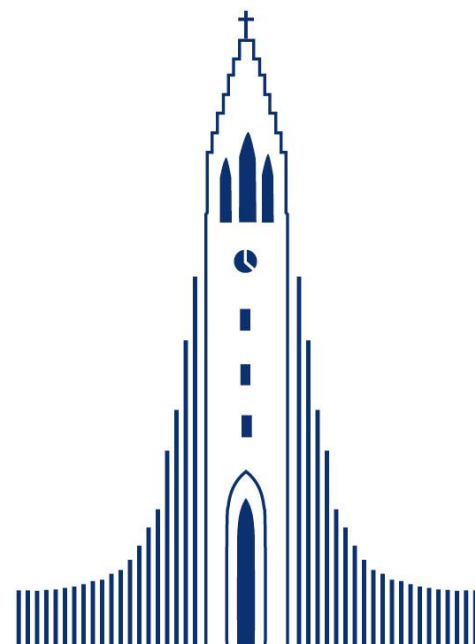
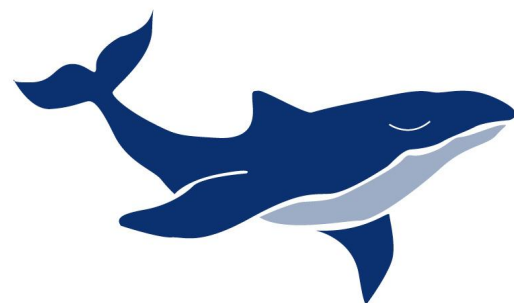
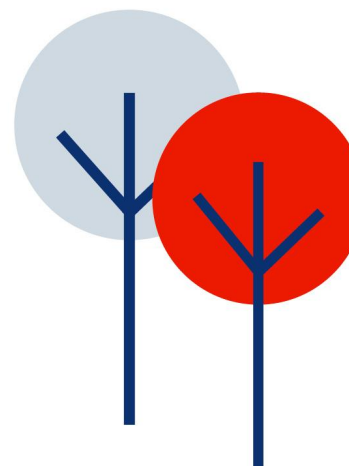
- a. Sverige b. Norge c. Finland

9. Vilket land har den högst uppskattade livslängden?

- a. Finland b. Island c. Sverige

10. Vilket land har äldsta flaggan?

- a. Norge b. Sverige c. Danmark



NORDEN

FRÅGESPORT 5

11. Vilka tre språk hör inte till samma språkgrupp som de övriga nordiska språken?

- a. Finska, samiska och grönländska
- b. Norska, danska och färiska
- c. Isländska, färiska och grönländska

12. Vilket nordiskt land införde först allmän rösträtt?

- a. Finland b. Norge c. Island

13. Vilket nordiskt land hade den första kvinnliga presidenten?

- a. Finland b. Island c. Danmark

14. I vilket land finns Nordens högsta berg?

- a. Sverige b. Finland c. Norge

15. Vad heter Norges huvudstad?

- a. Stavanger b. Oslo c. Trondheim

16. Vilka färger består Norges flagga av?

- a. Röd, vit och blå b. Röd och blå
- c. Röd, blå och gul

17. Vilket är Nordens minsta land till ytan?

- a. Danmark b. Finland c. Island

18. Vilka länder hör till Skandinavien?

- a. Danmark, Norge och Sverige
- b. Finland, Sverige och Norge
- c. Danmark, Norge och Island

19. Vilka länder hör till Norden?

- a. Estland, Lettland och Litauen
- b. Sverige, Finland, Norge och Danmark
- c. Sverige, Finland, Norge, Danmark och Island

20. Hur många procent av alla nordmän äter frukost varje dag?

- a. 40% b. 60% c. 80%

