

KYSYMYS / FRÅGA:



KUINKA MONTA JUNA-ASEMAA
ISLANNISSA ON?

HUR MÅNGA TÅGSTATIONER FINNS PÅ
ISLAND?

- A. EI YHTÄÄN / INGA
- B. 26
- C. 11



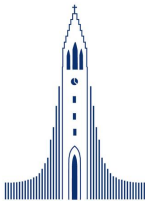
KYSYMYS / FRÅGA:



MITÄ RUOTSISSA LEIVOTAAN
JOULUNAIKAAN?

VAD BAKAR MAN I SVERIGE PÅ JULEN?

- A. LUSSEKATTER
- B. LUSSEHUNDAR
- C. LUSSEHÄSTAR



KYSYMYS / FRÅGA:



KUINKA MONTA ASEMAA ON TUKHOLMAN
METROJÄRJESTELMÄSSÄ (TUNNELBANAN)?

HUR MÅNGA STATIONER FINNS DET I
STOCKHOLMS TUNNELBANESYSTEM?

- A. 95
- B. 100
- C. 111



KYSYMYS / FRÅGA:



MINÄ VUONNA AVATTIIN HELSINGIN METRO?

NÄR ÖPPNADES HELSINGFORS METRO?

- A. 1979
- B. 1981
- C. 1982



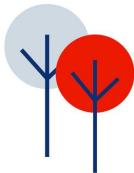
KYSYMYS / FRÅGA:



OLIKO DYNAMIITIN KEKSIJÄ...

DYNAMITET UPPFANNS AV EN...

- A. SUOMALAINEN / FINNE
- B. NORJALAINEN / NORRMAN
- C. RUOTSALAINEN / SVENSK



KYSYMYS / FRÅGA:



NORJAN LÄRDALSTUNNELN ON MAAILMAN PISIN TIETUNNELI. KUINKA PITKÄ SE ON?

LÄRDALSTUNNELN I NORGE ÄR VÄRLDENS LÄNGSTA VÄGTUNNEL. HUR LÄNG ÄR DEN?

- A. 23,1 KM
- B. 24,5 KM
- C. 25,4 KM



KYSYMYS / FRÅGA:



MAAILMAN VANHIN KESKUSPANKKI ON
RUOTSALAINEN. MILLOIN SE PERUSTETTIIN?

DEN ÄLDSTA CENTRALBANKEN I VÄRLDEN ÄR DEN
SVENSKA. NÄR GRUNDADES DEN?

- A. 1668
- B. 1686
- C. 1701



KYSYMYS / FRÅGA:



MILLÄ SEURAAVISTA LENTOKENTISTÄ OLI ENITEN MATKUSTAJIA
VUONNA 2014?

VILKEN AV FÖLJANDE FLYGPLATSER HADE MEST
PASSAGERARE ÅR 2014?

- A. ARLANDA
- B. HELSINKI-VANTAA / HELSINGFORS-VANDA
- C. GARDERMOEN



KYSYMYS / FRÅGA:



LEGOLAND ON JYLLANNISSA. MILLÄ
PAIKKAKUNNALLA?

LEGOLAND LIGGER I JYLLAND. VAD HETER
ORTEN DAR NOJESPARKEN FINNS?

- A. BOLLUND
- B. HALLUND
- C. BILLUND



KYSYMYS / FRÅGA:



TANSKAN KORKEIN PISTE ON YDING SKOVHØJ.
KUINKA KORKEA SE ON?

DANMARKS HÖGSTA PUNKT ÄR YDING SKOVHØJ.
HUR HOG ÄR PUNKTEN I FRÅGA?

- A. 78 M
- B. 172,5 M
- C. 234,5 M



KYSYMYS / FRÅGA:



MILTÄ VUODELTA ON PERÄISIN TANSKAN
JALKAPALLON MAAJOUKKUEEN KISALAULU RE-
SEPP-TEN (VI ER RØDE, VI ER HVIDE)?

FRÅN VILKET ÅR HÄRSTAMMAR DE DANSKA
FOTBOLLSLANDSLAGETS KAMPSÅNG RE-SEPP-TEN
(VI ER RØDE, VI ER HVIDE)?

- A. 1979
- B. 1986
- C. 1989



KYSYMYS / FRÅGA:



MARKO ANTTILA OLI SUOMEN MAAJOUKKUEEN KAPTEENI ..
JAAKIEKON MM-KISOISSA 2019. MILLA LEMPINIMELLA HÄN
TULI TUNNETUKSI?

FINLANDS LAGKAPTEN I ISHOCKEY-VM 2019
HETER MARKO ANTTILA. VILKET SMEKNAMN
BLEV HAN KAND FOR?

- A. MORRAN
- B. MONSTERI
- C. MORKO



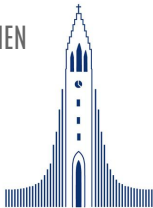
KYSYMYS / FRÅGA:



MISSÄ POHJOISMAASSA ON ENITEN IHMISIÄ,
JOTKA EIVÄT PIDÄ AAMUISTA?

VILKET NORDISKT LAND OGILLAR MORGONEN
MEST?

- A. NORJASSA / NORGE
- B. RUOTSISSA / SVERIGE
- C. SUOMESSA / FINLAND



KYSYMYS / FRÅGA:



KUINKA SUURI OSA RUOTSALAISISTA EI PIDÄ
AAMUISTA?

HUR MÅNGA SVENSKAR OGILLAR MORGONEN?

- A. 44,5 %
- B. 60,2 %
- C. 40,3 %



KYSYMYS / FRÅGA:



MIKÄ AKU ANKAN NIMI ON TANSKASSA?

VAD HETER KALLE ANKA PÅ DANSKA?

- A. DONALD DUCK
- B. ANDRÉS ÖND
- C. ANDERS AND



KYSYMYS / FRÅGA:



MIKÄ AKU ANKAN NIMI ON NORJASSA?

VAD HETER KALLE ANKA I NORGE?

- A. DONALD DUCK
- B. ANDRÉS ÖND
- C. ANDERS AND



KYSYMYS / FRÅGA:



MIKÄ ON KÖÖPENHAMINASSA SIJAITSEVAN
PIENEN MERENNEIDON PATSAAN NIMI
TANSKAKSI?

VAD HETER STATYN AV DEN LILLA SJÖJUNGRUN
SOM FINNS I KÖPENHAMN PÅ DANSKA?

- A. ARIEL
- B. DEN LILLE HAVFRUE
- C. DEN LILLA SJØFRUE



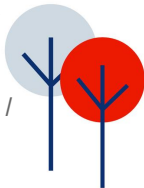
KYSYMYS / FRÅGA:



MISTÄ TULEE NIMI LEGO?

FRÅN VAD KOMMER NAMNET LEGO?

- A. TANSKAN SANOISTA "LEG GODT" (LEIKI HYVIN) /
DANSKANS "LEG GODT"
- B. LEGO ON KEKSITYY SANA /
LEGO AR ETT NYTT PAHITTAT ORD
- C. TANSKAN SANOISTA "LEG OBJEKT" (LEIKKIKALU) /
DANSKANS "LEG OBJEKT" (LEKSAK)



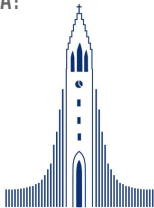
KYSYMYS / FRÅGA:



MONTAKO KUNTAÄ ON AHVENANMAALLA?

HUR MÅNGA KOMMUNER FINNS DET
PÅ ÅLAND?

- A. 9
- B. 5
- C. 16



KYSYMYS / FRÅGA:



MISTÄ TULEVAT VIIKONPÄIVIEN NIMET?

VARIFRÅN KOMMER NAMNET PÅ VÅRA
VECKODAGAR?

- A. ENGLANNISTA / ENGELSKA SPRÅKET
- B. LATINASTA / LATIN
- C. SKANDINAAVISILTA JUMALILTA /
NORDISKA GUDARNA

